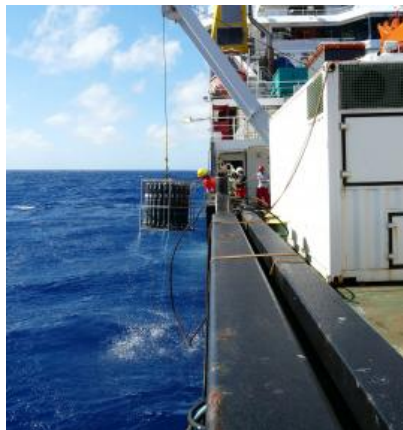


OCÉAN : 1 MILLION DE DONNÉES GÉOCHIMIQUES À DISPOSITION

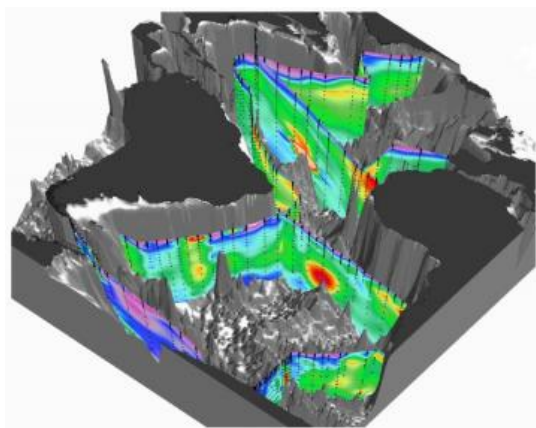
Le programme de recherche GEOTRACES met aujourd'hui à disposition plus d'1 million de données géochimiques (et plus de 25 millions de données hydrographiques) acquises pendant les 3 premières années du programme.

Ce premier produit consiste en :

- des données digitales accessibles à tous (<http://www.bodc.ac.uk/geotraces/data/idp2014/>),
- un Atlas digital proposant une représentation de ces mêmes données en 2D et 3D dans tous les bassins (www.egeotraces.org).



GEOTRACES est un programme de recherche international qui a pour objectif d'améliorer la compréhension des cycles biogéochimiques marins et de leurs isotopes dans tous les océans. Cet effort repose sur une collaboration mondiale, qui implique plus de 35 pays, à ce jour, 50 campagnes en mer –soit 1/3 du programme - dans tous les océans. Le bureau international du programme est hébergé au LEGOS, à l'Observatoire Midi-Pyrénées (Université Paul Sabatier, Toulouse).



Atlas tridimensionnel montrant les concentrations de fer dissous dans les océans du monde. (Reiner Schlitzer, eGEOTRACES)

L'objectif de ce premier produit de données est de renforcer et d'intensifier la collaboration avec la communauté de recherche océanographique ainsi qu'améliorer le produit futur grâce aux échanges attendus avec cette communauté

Selon Catherine Jeandel (DR-CNRS), responsable scientifique du bureau international et une des fondatrice de GEOTRACES, cette volonté de partage rapide des données est une des priorités du programme, afin d'en permettre la fructification la plus large possible. Des résultats scientifiques très excitants sont d'ores et déjà visibles comme des sources d'éléments chimiques vers l'océan jusqu'ici fortement sous-estimées, voire ignorées : hydrothermalisme profond, marges océaniques...les conséquences de ces apports sur le fonctionnement de l'océan sont en cours d'évaluation.

[Accéder aux données](#)

Digital data: <http://www.bodc.ac.uk/geotraces/data/idp2014/>
eGEOTRACES Atlas: www.egeotraces.org

[A lire dans Nature.com](#)

<http://www.nature.com/news/digital-atlas-shows-oceans-iron-levels-1.14774>

[A lire dans Science](#)

<http://news.sciencemag.org/chemistry/2014/02/3d-maps-reveal-lead-laced-ocean>

Contact GEOTRACES

Elena Masferrer Dodas, LEGOS, Elena.Masferrer@legos.obs-mip.fr